

記念祭 歌劇座での注意事項

期日：10月13日（火）、10月14日（水）

金沢中警察署の隣、MROの向かいです

場所：歌劇座 金沢市下本多町6番丁27

◎前日準備

10月13日（火）13：00～22：00（21：30活動終了、22：00退館完了）

開場13：00（丹内、判）

13：00～吹奏楽部楽器搬送、リハーサル

（塚田）

15：00～歌舞伎リハーサル

（外山）

入館時、サーマルカメラにて体温計測、手指消毒

入館時、サーマルカメラにて体温計測、手指消毒

◎第1日目

10月14日（水）9：00～12：00

開場 8：30 建物前で担任が待機（8：30～8：50）

↓ この時間に点呼を受ける

サーマルカメラにて体温計測、手指消毒

担任に出席を確認してもらった人から受付を通って入場（丹内、石橋）

※LMSの入力を確認

LMSの健康チェック未入力の生徒は受付にて紙に記入して提出

↓

指定された自分のクラスの座席に着席（8：55着席完了）

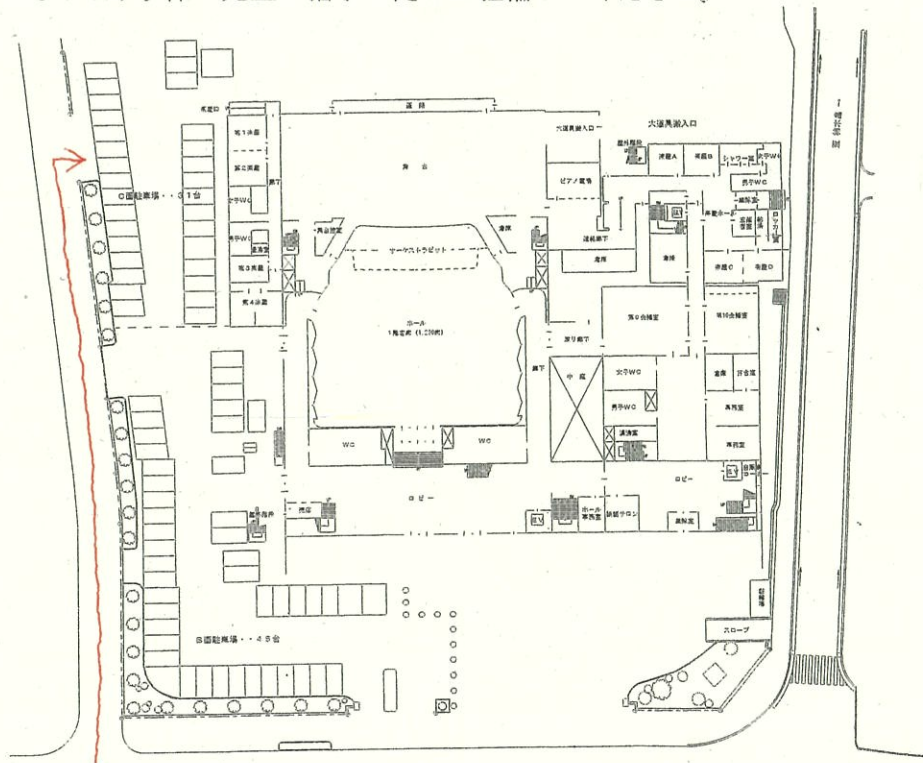
※奇数列は奇数番号に、偶数列は偶数番号に着席

◎駐輪場について

駐輪場は歌劇座左側（中署側）になります。係の先生の指示に従って駐輪してください。

（阿部、赤松、室谷、吉村）

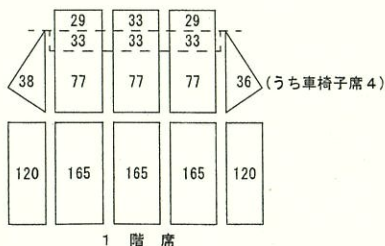
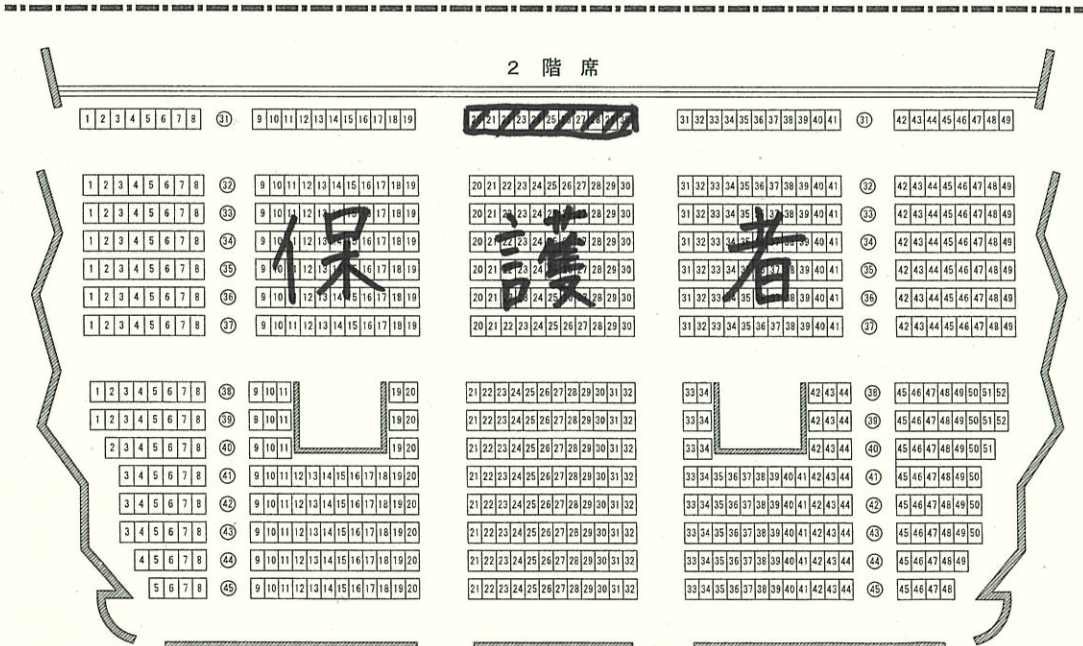
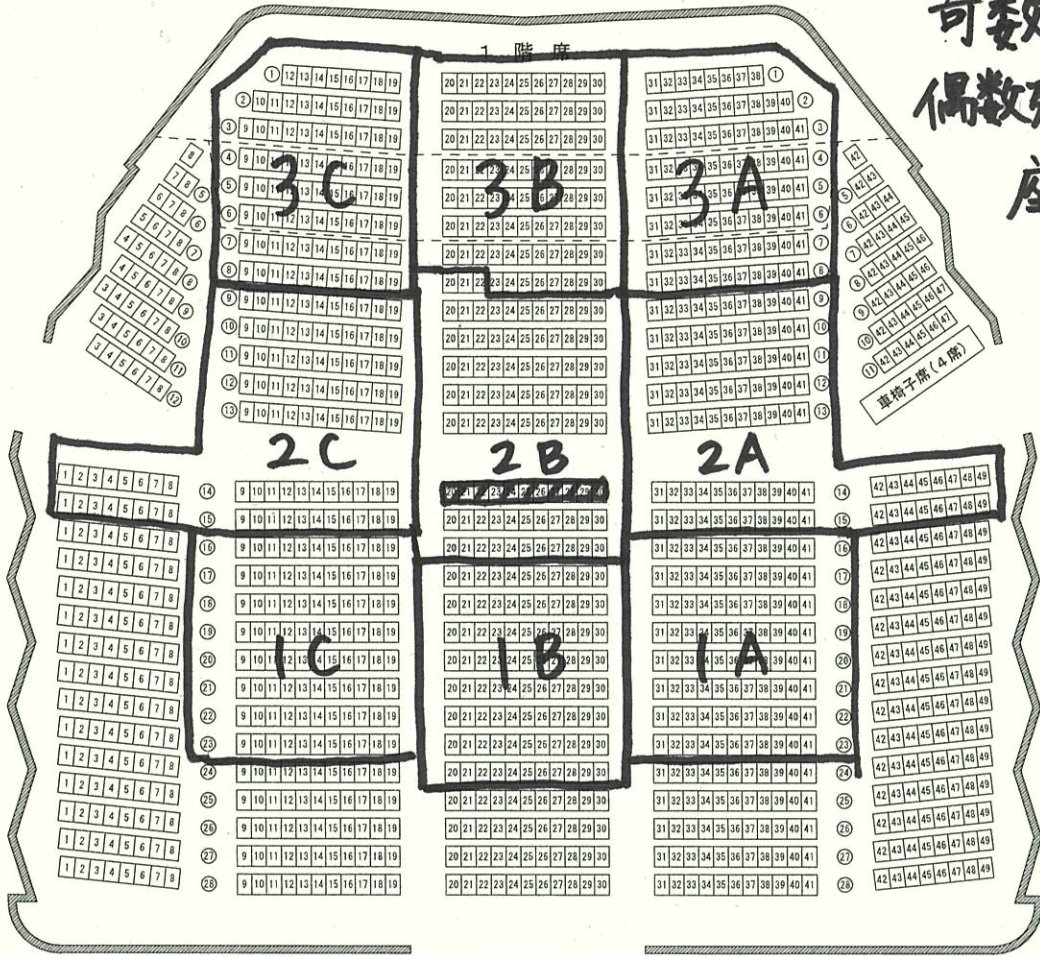
金沢中警察署



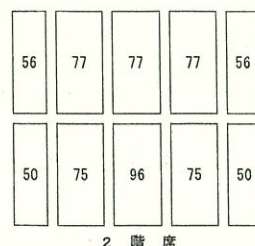
金沢歌劇座 ホール客席平面図

舞台

奇数列は奇数席
偶数列は偶数席
座るこ



	客席	
1階席	1,230	(うち車椅子席 4)
2階席	689	
計	1,919	(うち車椅子席 4)



※ オーケストラピット使用時は④列-8番、④列-42番はご利用出来ません。

《金沢歌劇座にご来館されるお客様へのお願い》

金沢歌劇座では、お客様が安心してご利用いただけるよう、新型コロナウイルス感染症対策を行っております。ご来館のお客様には、下記感染症対策へのご協力をお願いいたします。

《感染予防対策について》

- * スタッフは毎日検温を実施し、健康状態を確認しています。また、手洗い、手指消毒、マスクの着用を徹底しています。
- * 会館入り口に消毒用アルコール液を設置しています。
- * お客様が手を触れる箇所（ドアノブ、エレベータボタン、トイレなど）は消毒を行っています。
- * 館内は常時十分に換気を行っております。

《ご来館のお客様へご協力のお願い》

- * 37.5℃以上の発熱がある方は来館をお控えください。
- * 37.5℃未満であっても、下記の症状がある方は来館をお控えください。
咳、呼吸困難、倦怠感、咽頭痛、鼻汁・鼻閉、味覚・嗅覚障害、目の痛みや結膜の充血、頭痛、関節・筋肉痛、下痢、嘔気・嘔吐等
- * 新型コロナウイルス感染症陽性とされた人との濃厚接触の疑いがある方は来館をお控え下さい。
- * 基礎疾患（糖尿病・心不全・呼吸器疾患等）がある方、妊娠中の方は、医師の判断や関係機関の情報を確認の上、慎重なご判断をお願いします。
- * 入館時の検温にご協力ください。（37.5℃以上の発熱の方は入館をお断りします）
- * 館内では常時マスクの着用をお願いします。（着用の無い場合は入館をお断りします）また、「咳エチケット」の励行をお願いします。
- * 消毒液や手洗いなどで、こまめな手指の消毒をお願いします。
- * 大きな声での会話や声援、激しい動きを伴う応援等はお控えください。
- * 周囲の方との距離を1m以上あけて、密集を避けるようにご協力ください。
- * 館内での飲食はできません。（水分補給及び喫茶ほんだの森での飲食を除きます）
- * 唾液等が付着したゴミ類は、ビニール袋に入れて密閉した上で廃棄してください。
- * 常時、機械換気を行っているため、室内が適温にならない場合があります。寒暖に配慮した備えを各自でご用意ください。
- * 感染発生時、保健所等に情報提供をするため、お名前・連絡先の提供にご協力をお願いします。
- * 政府や自治体による接触確認アプリやコロナ追跡システム等のご利用への協力をお願いします。
- * ご利用後は速やかな退館にご協力ください。